

TYP 3P+K  
PU=68,73m<sup>2</sup>  
NR 6

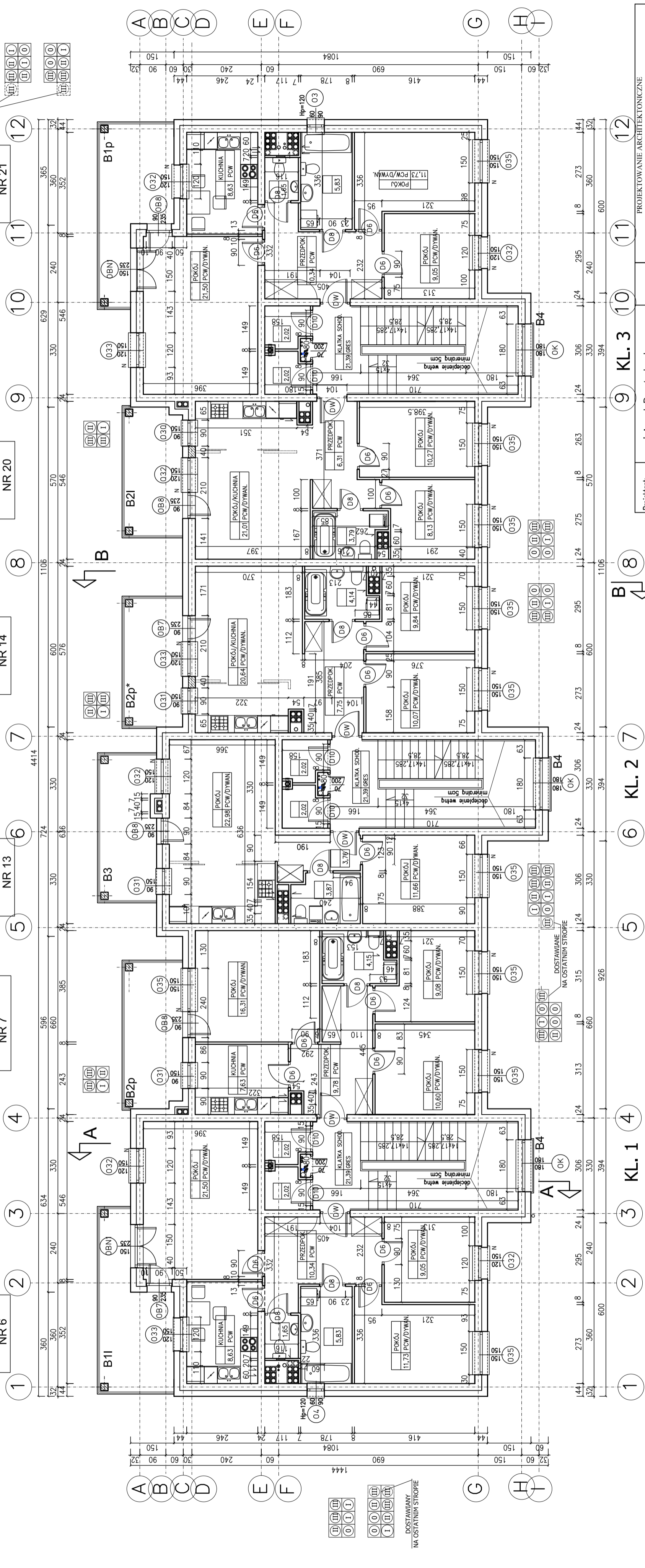
TYP 3P+K  
PU=57,55m<sup>2</sup>  
NR 7

TYP 2P+K  
PU=42,27m<sup>2</sup>  
NR 13

TYP 3P+K  
PU=52,44m<sup>2</sup>  
NR 14

TYP 3P+K  
PU=49,51m<sup>2</sup>  
NR 20

TYP 3P+K  
PU=68,73m<sup>2</sup>  
NR 21



Projektant:	mgr inż. arch. Danuta Janek upr. bud. nr 27/00/WŁ	Projektwanie Architektoniczne DANUTA JANEK SIEDZIBNA: 95-100 ZABRZEZ UL. LADZKA 8A N. 201 TEL. 60 22 80 52
Sprawdzający:	mgr inż. arch. B. Dubicki upr. bud. nr 220-83/WŁ	Zadanie: Budynek mieszkalny wielorodzinny nr 3 Lask ul. Szkolna / Jodłowa / Bohaterów Września Ezplan nr 114/41
Branża:	PB-architektura	Temat opracowania Budynek mieszkalny wielorodzinny nr 3
	Data: 07.2015	Skala: 1:100 Nr rys. 4

KL. 1 4 3 2 1 2 3 4 5 6 7 8 9 10 11 12

KL. 2 7 8

KL. 3 10 11 12

## RZUT III PIĘTRA BUD. NR 3